

## MI phase II ablakmosó szelep javítása

Hibajelenség: Az ablakmosó szivattyú megy (hallani), de vagy az egyik (első, vagy hátsó) fúvókán jön csak folyadék, vagy már egyikén sem.

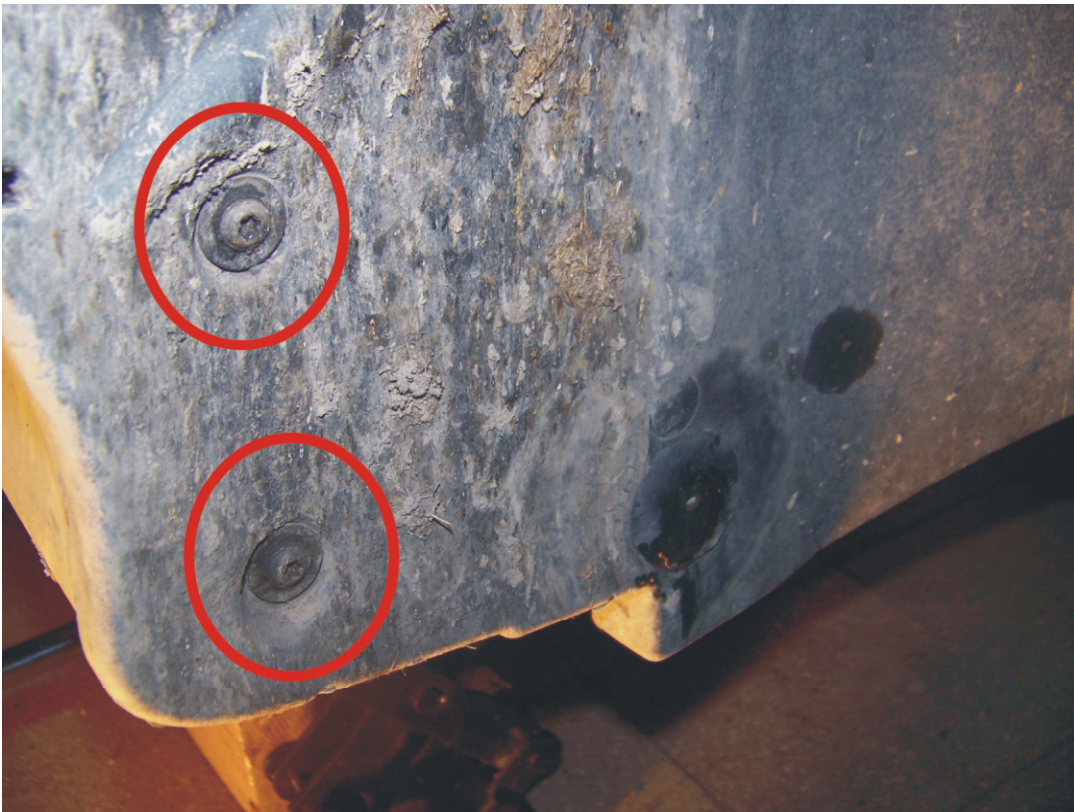
Oka: Az ablakmosó szivattyú irányváltó szelepének gumi-dugattyúja az ablakmosó folyadék egyik összetevőjének hatására megduzzad, és egyik vagy mindkét irányban elzárja a víz útját.

Javítása:

Az ablakmosó szivattyú, az ablakmosó tartályba dugva a jobb első sárvédő alatt található. A jobb első kerék leszerelése, és a belső műanyag doblemez leszerelése után hozzáférhető.

Részletesen:

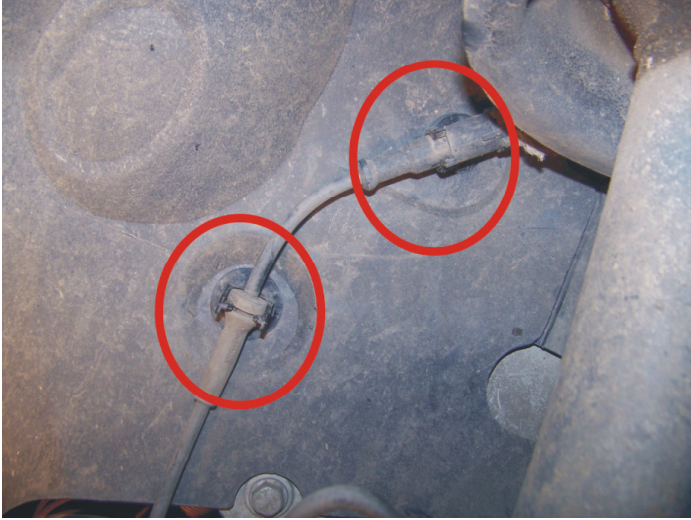
1. Szereljük le a kereket (ez remélhetőleg nem okoz gondot)
2. Csavarozzuk ki a doblemezt tartó csavarokat. 2 db torx van alul a doblemez szélén.



3. Húzzuk ki a rögzítő bolhákat. Egy a csavarok közelében, egy pedig a rugó mellett van. Húzva, csavargatva némi küzdelem árán egészen kiszedhetők.

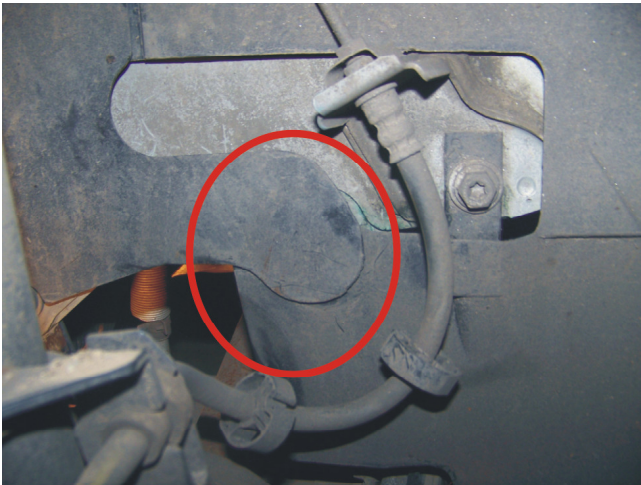


4. Pattintsuk ki az ABS vezetékét a rögzítő bilincseiből. 2 db van egymás mellett.



5. Húzzuk ki ezeket a bolhákat is. Mivel ezek szára négyzetes, semmiképpen sem csavarjuk őket. Nekem sikerült egyiket lenyakaznom. Húzva billegtetve ki lehet szedni őket.

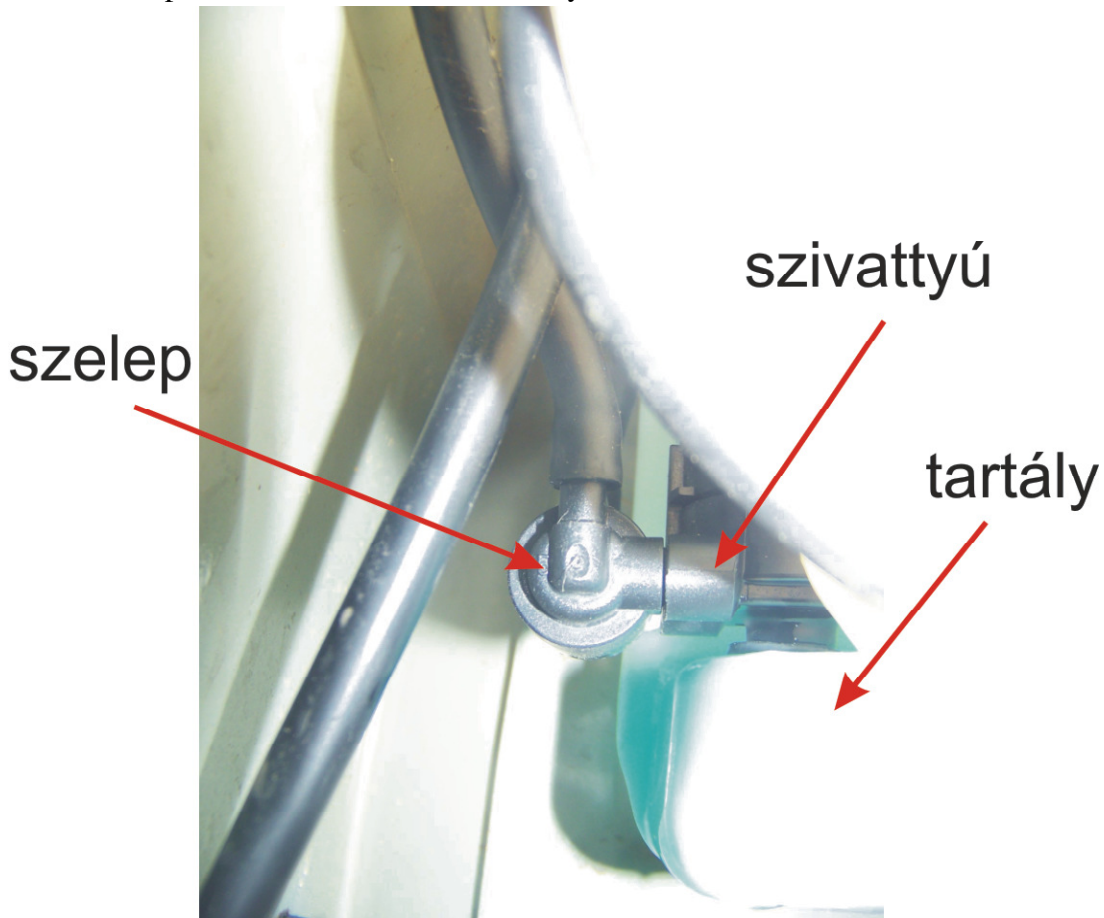
6. A doblemez első és hátsó részét szétakasztva sikerrel kiszabadítottuk az ablakmosó tartályt.



Érdemes kipucolni a doblemez mögött felgyülemlett nem kevés trutyit is.



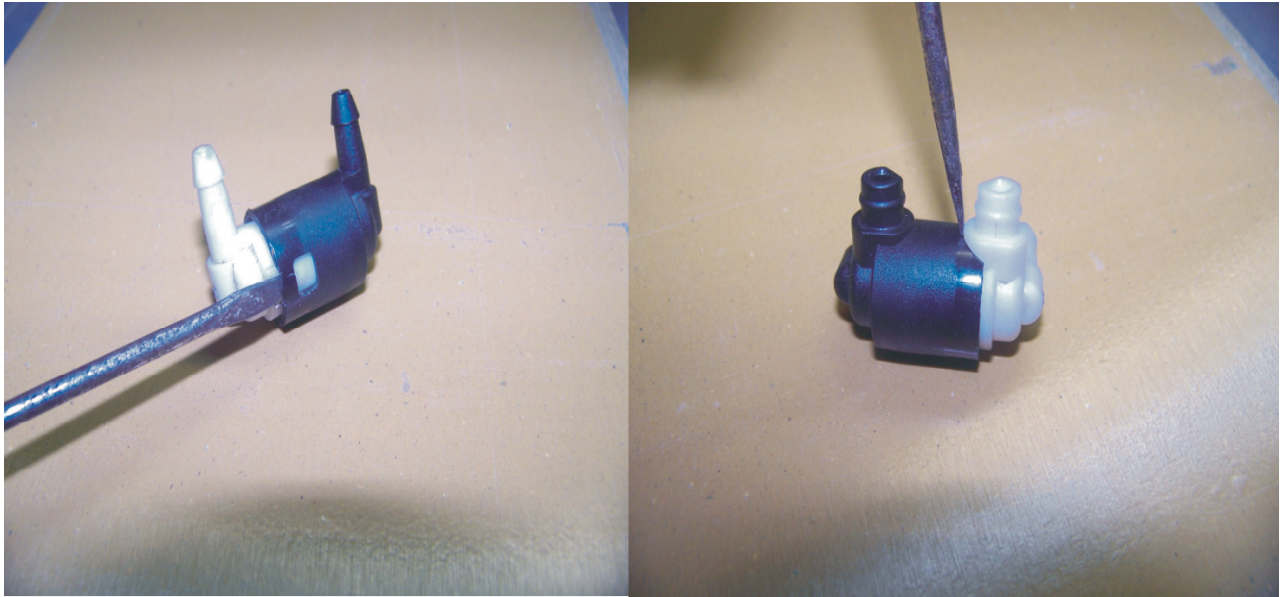
7. A szivattyú az ablakmosó tartály alsó felébe van belenyomva. Ha tele van a tartály, kerítsünk valami edényt, amibe le tudjuk ereszteni az ablakmosó folyadékot. A szivattyúról a gumicsöveket lehúzva már folyhat valami folyadék. Jegyezzük meg melyik csövet, honnan húztuk le. A szivattyút felfelé húzva-mozgatva tudjuk kihúzni a tartályból. Ha az elektromos csatlakozót is lehúzzuk, akkor ki tudjuk szedni az egész szivattyút, de a hibás szelep e nélkül is lehúzható a szivattyúról. Én inkább nem bántottam az elektromos csatit.



8. A szelep a szivattyúról egy lapos csavarhúzó segítségével óvatosan lepattintható.



9. A szelep két féldarabból van összepattintva. Kis, lapos csavarhúzó segítségével ez is szétpattintható, én először a rögzítő bütykénél kicsit szétfeszítettem, majd a csatlakozó mellett befeszítve tudtam szétszedni.

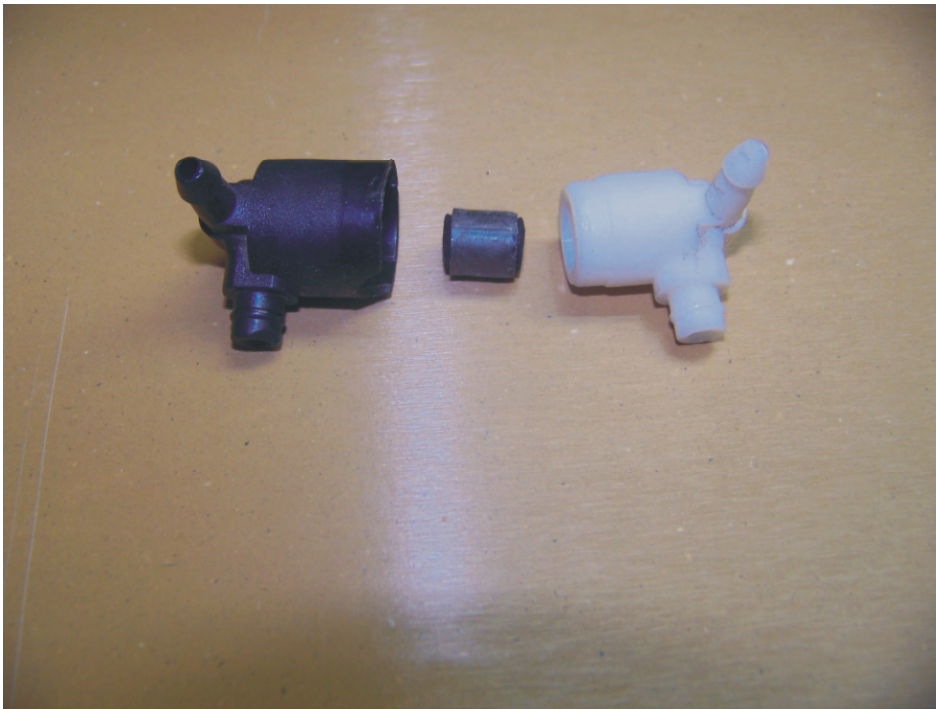


10. Végre hozzáfértünk a hibát okozó bigyóhoz. Középen látható. A két végén levő gumis rész dagad meg az idők folyamán, ennek a hosszából kell egy kicsit eltávolítani. Én először csak csiszolópapírral próbálkoztam, de ez nem sokat javított a helyzeten. Végül késsel vágtam le mindkét végéből egy vékony szeletet. A működést összepattintva, és a vastagabb (bemenő) csatlakozókba befújva tudjuk tesztelni. (3.-4. alkalommal már könnyen megy a szétpattintás) Ha már könnyen jár a dugattyú, pattintsuk össze a házát, nyomjuk bele a szivattyúba..



11. Csatlakoztassuk a gumicsöveket a megfelelő kivezetésekhez, majd nyomjuk vissza a tartályba a szivattyút. Ez utóbbi kíván némi nőgyógyászati érzéket, kis kézzel rendelkezők előnyben. Ha esetleg megcserélnénk a csöveket, az ablakmosó fordítva működik, első helyett a hátsó fúvóka spriccel. Mielőtt a doblemezt visszaraknánk próbáljuk ki, remélhetőleg jól működik.

12. Szereljük vissza doblemezt, fordított sorrendben, ne feledkezzünk meg az ABS kábel visszapattintásáról a rögzítőibe.



13. A kerék visszarakása után már nem maradhat alkatrész, akár próbaútra is mehetünk, vagy igyunk egy sört a jól végzett munka örömére ☺